

# BÜHLERAREAL



## Die Hermann Bühler AG früher

**1812:** Johann Jakob Bühler eröffnet die erste «Spindelfabrik»

**1859:** Bau der Spinnerei 1 in Sennhof

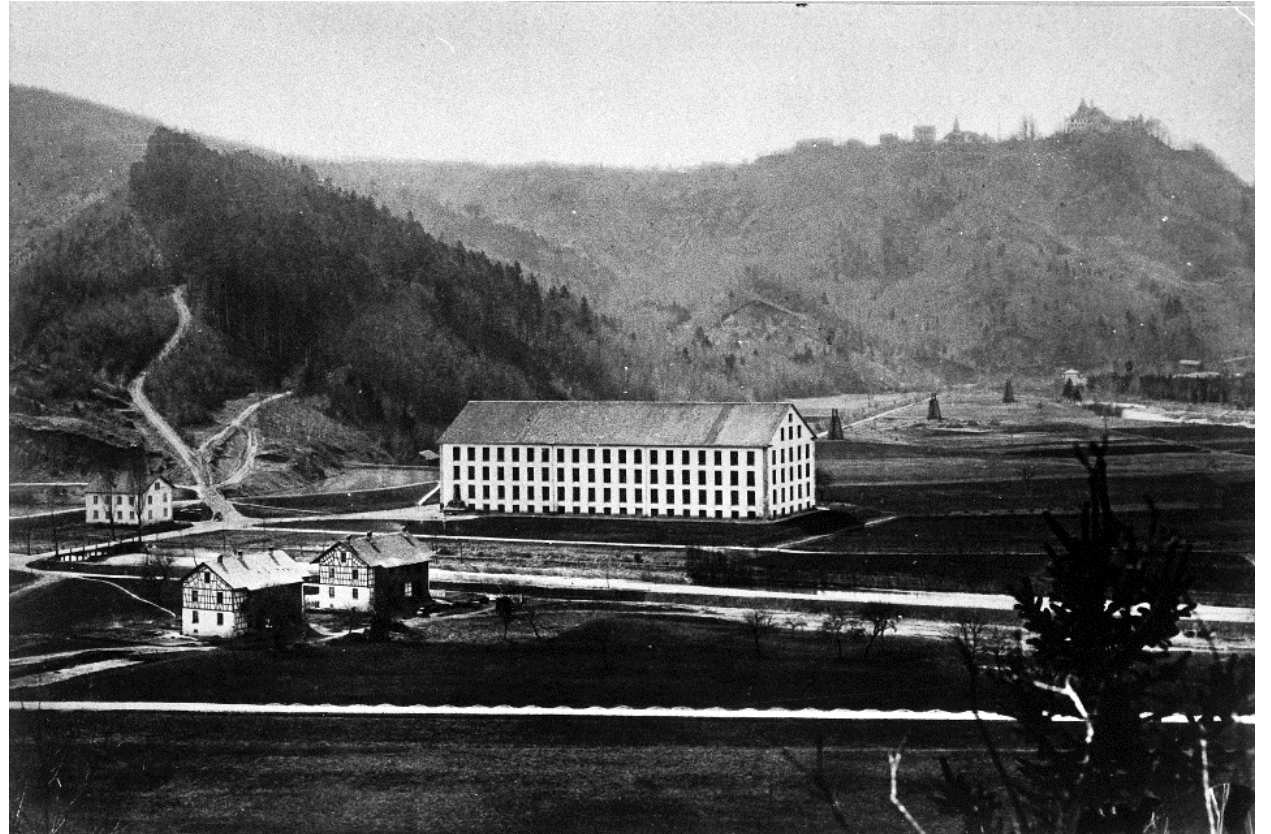
**1948:** Massive Kapazitätserweiterung und Einführung eines Dreischichtbetriebes

**1980/89:** Bau der Spinnerei 2/3

**1995:** Gründung Buhler Quality Yarns, Jefferson, GA

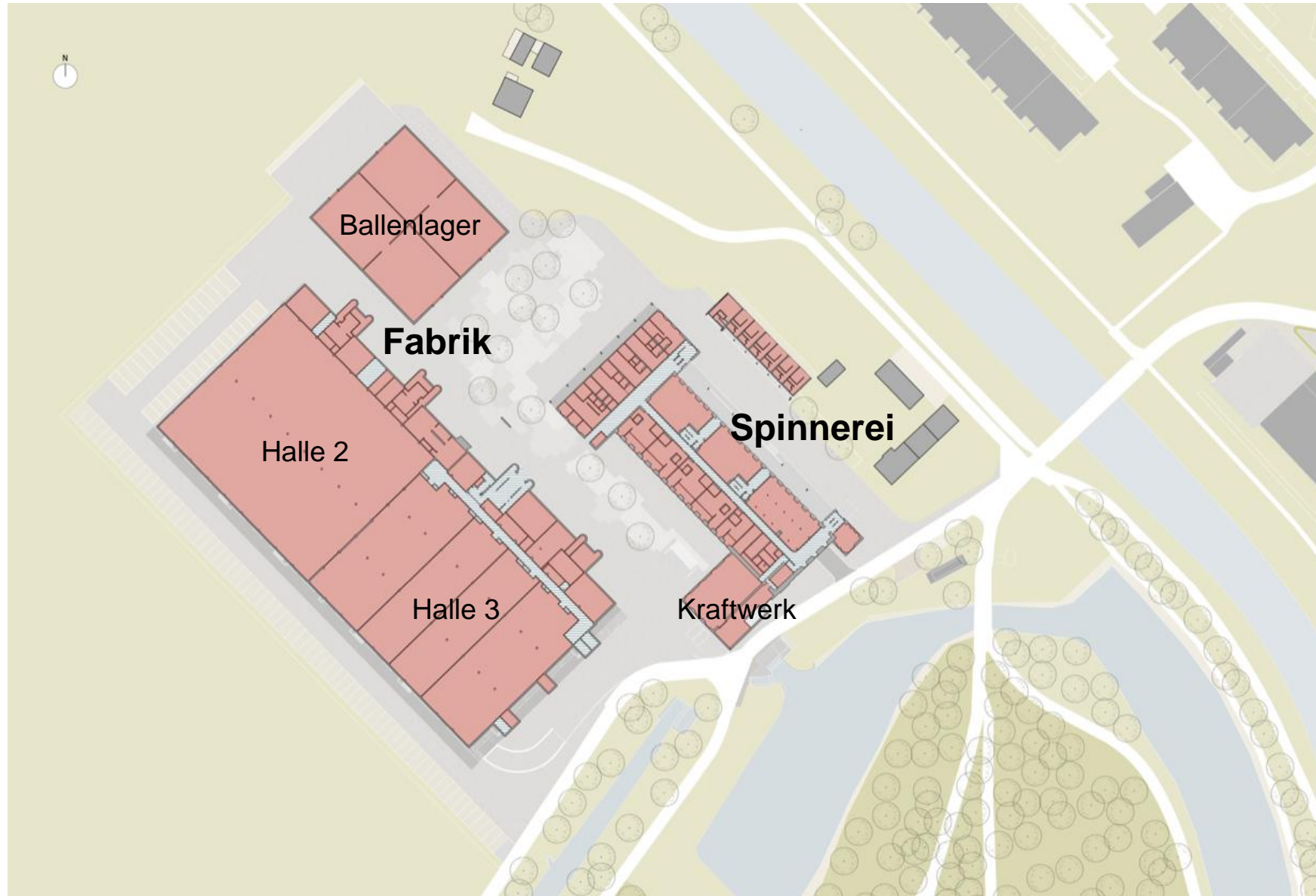
**2012:** 200-Jahr-Jubiläum

**2016:** Stilllegung des Spinnereibetriebes

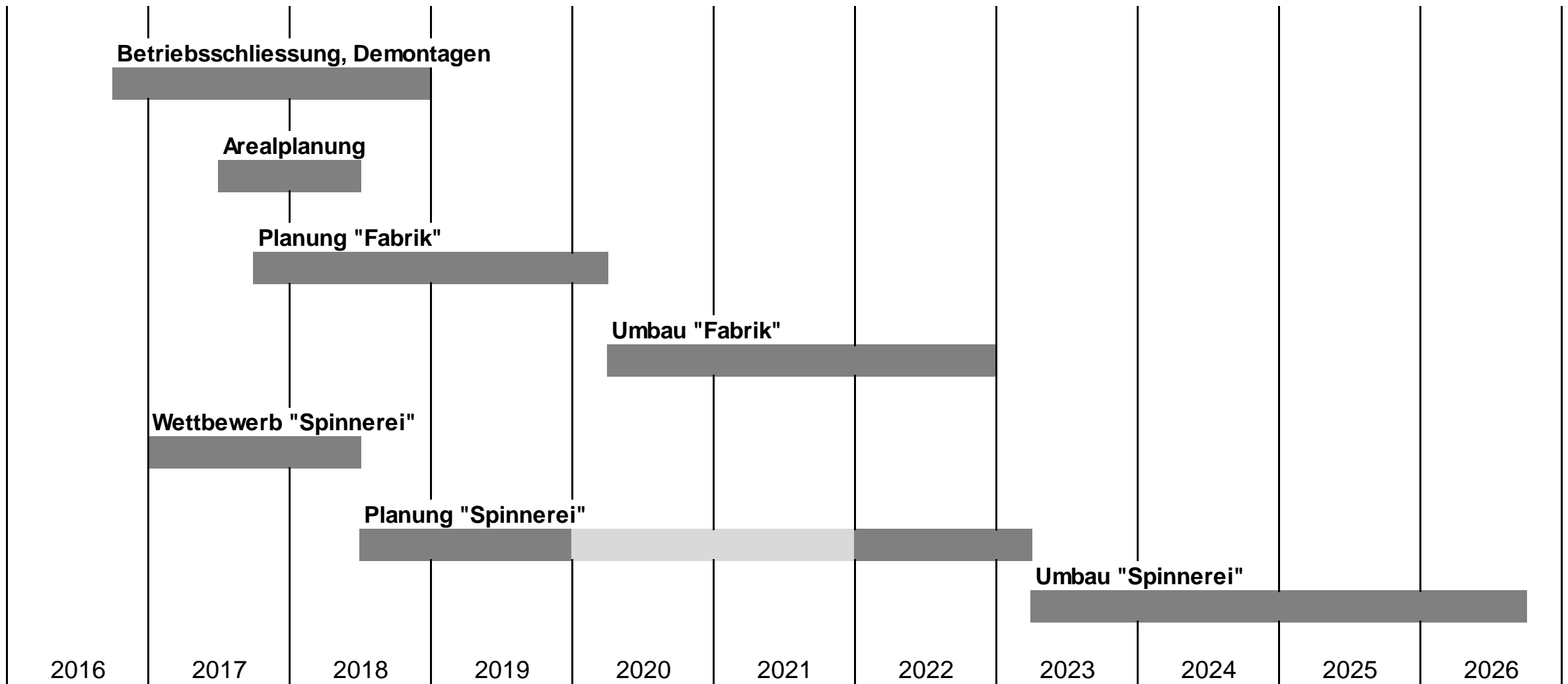


Das Bühler Areal im Jahr 1860

# Übersicht Bühler Areal



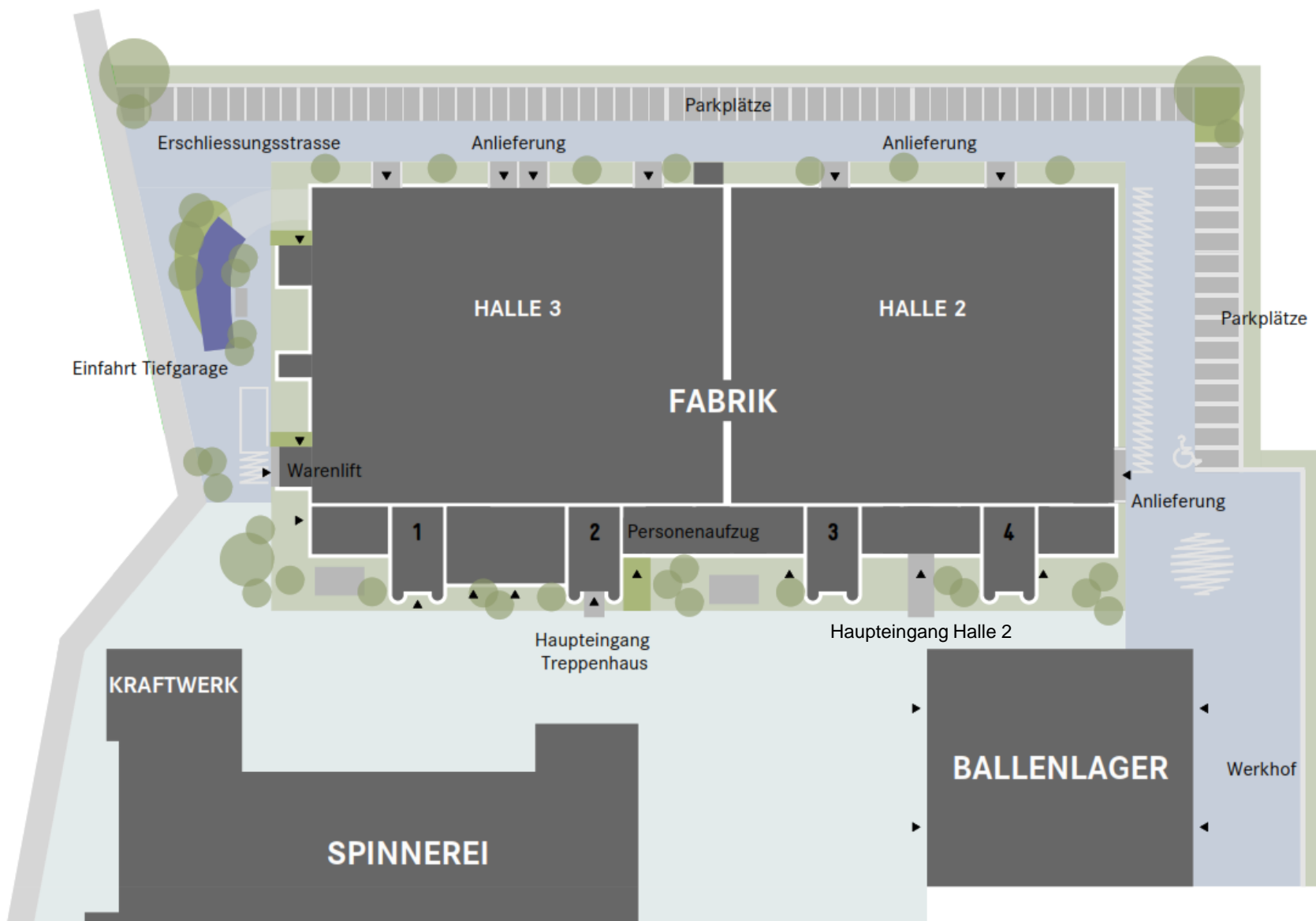
# Umnutzung Bühler-Areal für Gewerbe und Wohnen



## Gewerbeflächen der «Fabrik»



# Übersicht «Fabrik» Bühler Areal



# Neue Erschliessung Gewerbeflächen



# Hofraum, Haupteingang Fussgänger





# Grossflächige Gewerbehallen



© Lucas Peters Architektur Fotografie

# Zahlreiche attraktive Räume zur allgemeinen Nutzung

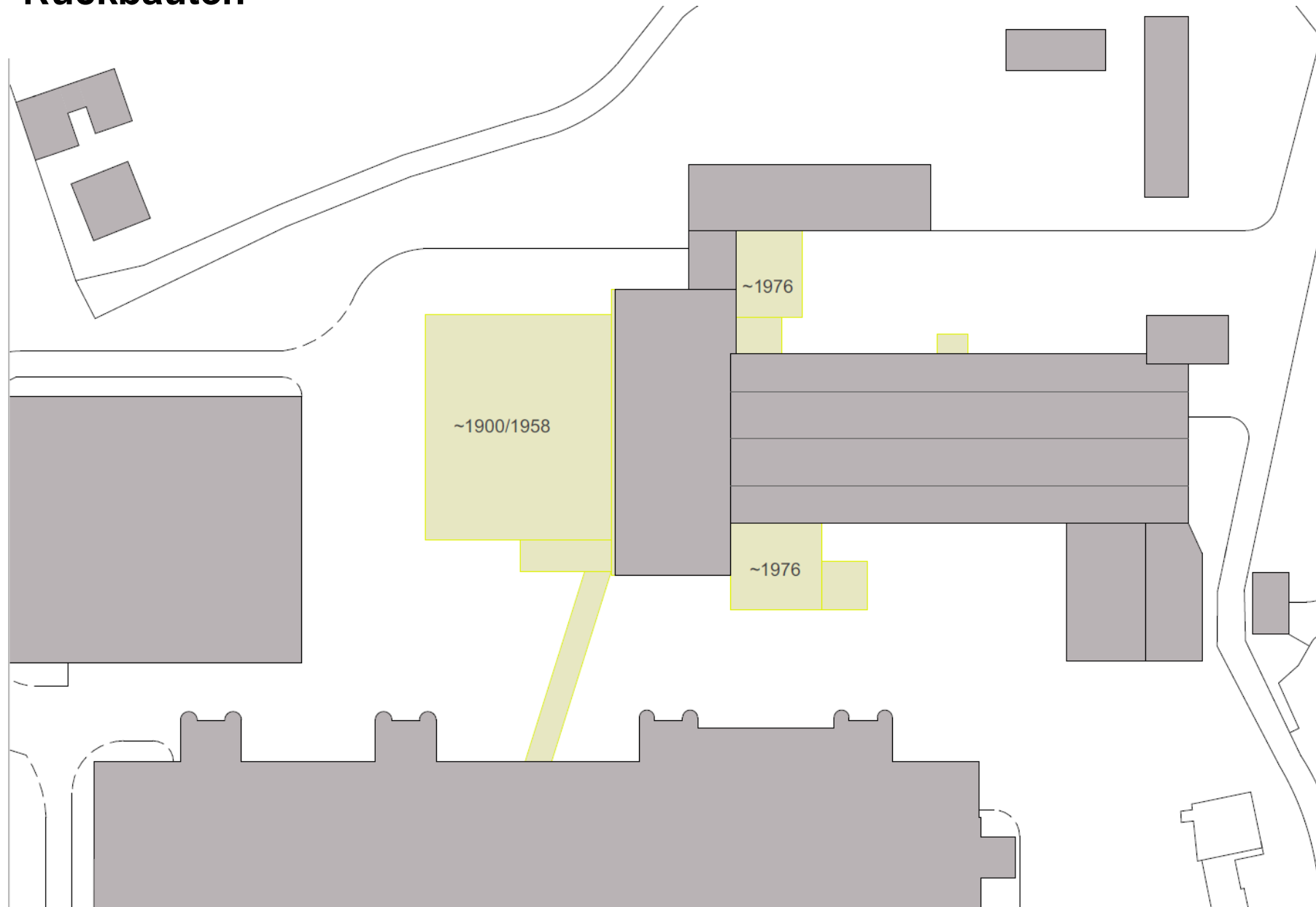


© Lucas Peters Architektur Fotografie © Lucas Peters Architektur Fotografie

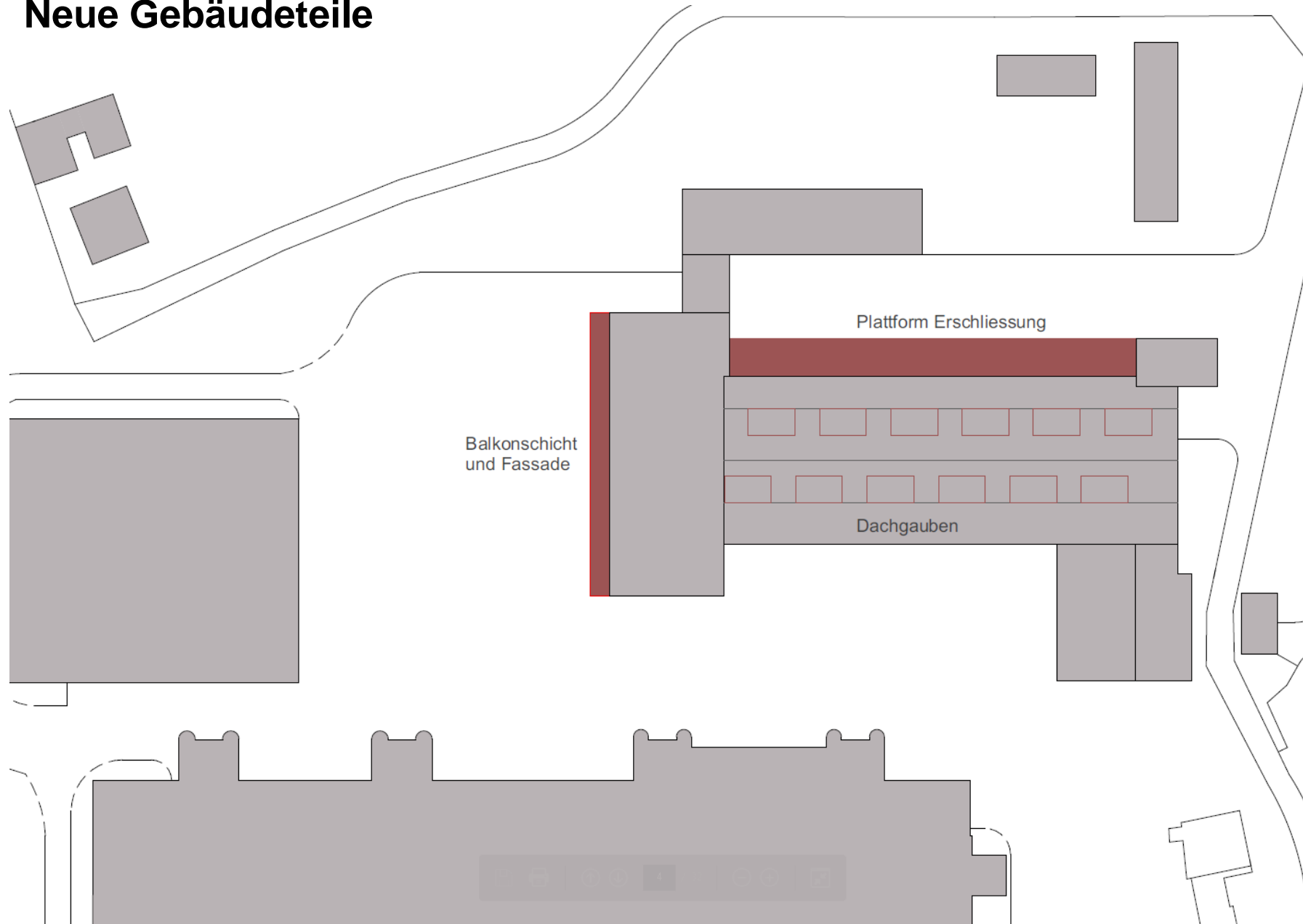


## Wohnungen in der «Spinnerei»

# Rückbauten



# Neue Gebäudeteile



# Zugangshof



# Grünraum und Balkonschicht



## Loftwohnung Altbau (Loggia)





# Maisonette-Wohnung Kopfbau



## Energienutzung im Bühler-Areal, Wasserkraft:

### KW Kollbrunn:

2 Francis-Turbinen Baujahr 1939  
Leistung total: 200 kW  
Produktion: 750'000 kWh/a  
Entschädigung: MKF, durchsch. 15 Rp./kWh

### KW Sennhof:

Kaplan-Turbine Baujahr 2014 (Contracting)  
Leistung: 430 kW  
Produktion: 1'400'000 kWh/a  
Entschädigung: KEV, ca. 25 Rp./kWh

### KW Linsental:

Kaplan-Turbine Baujahr 1942  
Leistung: 200 kW  
Produktion: 650'000 kWh/a  
Entschädigung: MKF, durchsch. 16 Rp./kWh

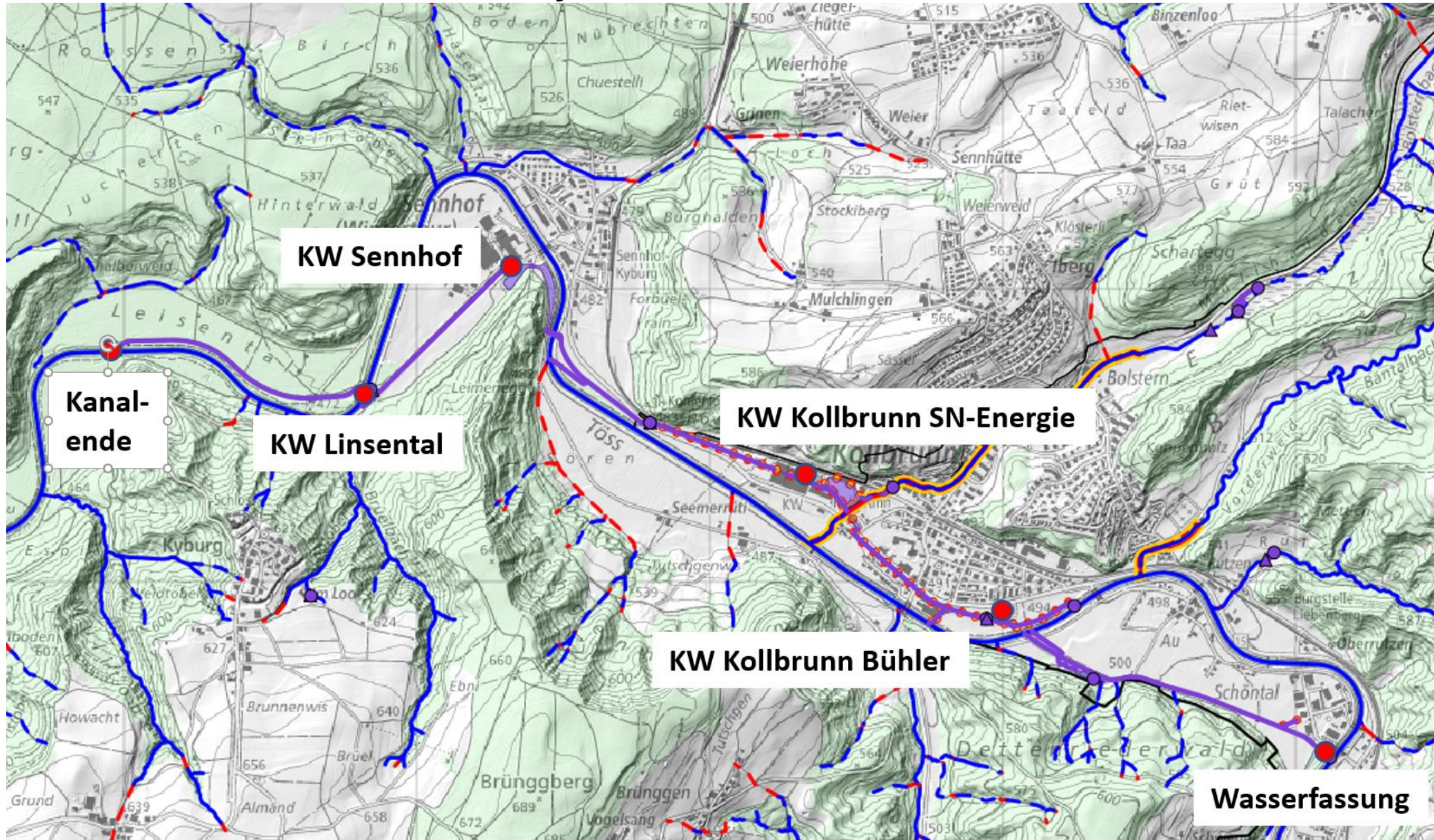
**Produktion tot.:** **2'800'000 kWh/a**  
reicht für 700 Haushalte à 4 Personen

MKF = Mehrkostenfinanzierung



Kraftwerk Sennhof

# Kleinwasserkraftwerke - Kanalsystem



## Kleinwasserkraftwerke: Kollbrunn



# Kleinwasserkraftwerke: Sennhof



## Kleinwasserkraftwerke: Linsental



# Energienutzung im Bühler-Areal

## PV-Anlage auf Dach Halle 3:

Aufdach-Anlage: ca. 3'500 m<sup>2</sup> Dachfläche  
Nennleistung: 589 kWp  
Produktion : ca. 550'000 kWh  
Strompreis: 7.4 Rp./kWh (Contracting)  
Dachmiete: 10'000 CHF/a  
Verkauf Strom: an Mieter, ca. 20 Rp./kWh (ZEV)  
Rücklieferung Überschuss-Strom

## PV-Anlage auf Dach Spinnerei (geplant):

Inndach-Anlage: 680 m<sup>2</sup>  
Nennleistung: 118 kWp  
Produktion: ca. 110'000 kWh/a  
Strompreis: ca. 14 Rp./kWh (Contracting)  
Verkauf Strom: an Mieter, ca. 20 Rp./kWh (ZEV)  
Rücklieferung Überschuss-Strom

**Total** **660'000 kWh**  
reicht für 165 Haushalte à 4 Personen  
oder 330 Elektroautos (10'000 km/a)

ZEV = Zusammenschluss für den Eigenverbrauch

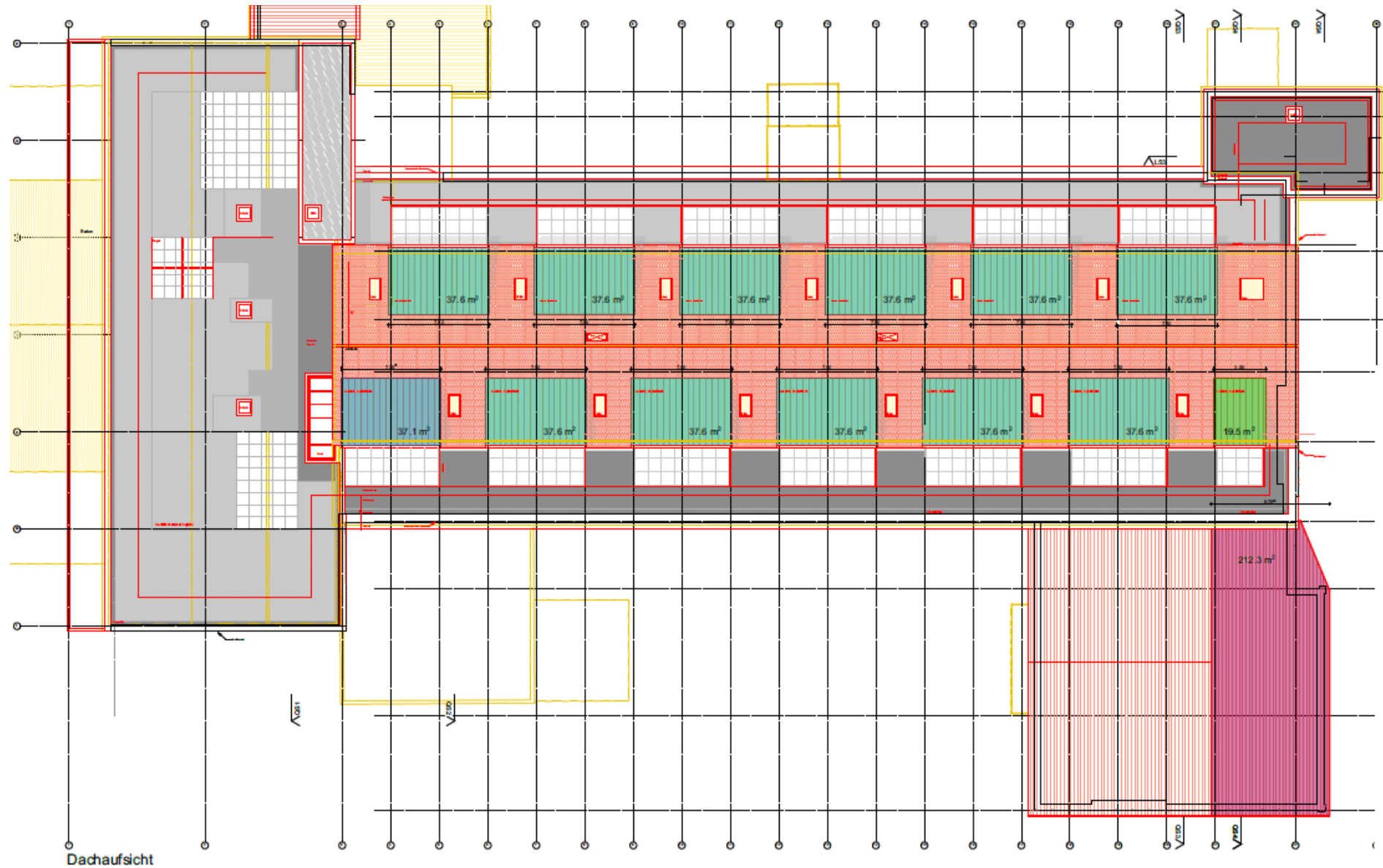


## Photovoltaik-Anlage Fabrik, Halle 3





# Photovoltaik-Anlage Spinnerei



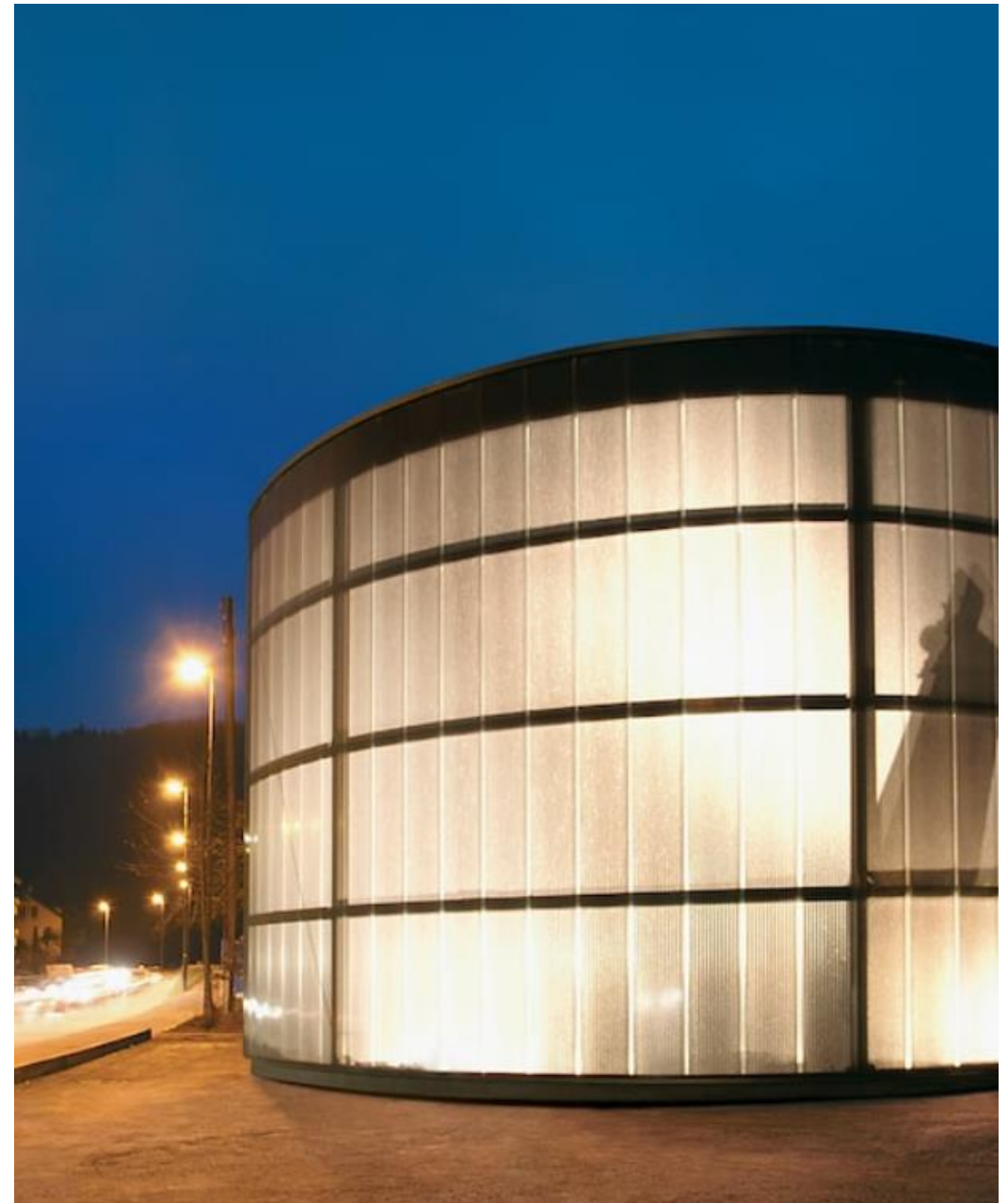
# Wärmeversorgung Bühler-Areal

## Quartierwärmeverbund Sennhof

Holzsnitzel: ca. 90 %

Erdöl: ca. 10 %

Anschlussleistung Bühler-Areal: 2 x 500 kW



**Vielen Dank für die Aufmerksamkeit!**